

BIBLIOTEKA
Zakł. Nar. im. Ossolińskich
128 *D.*
XVI



Oleśnicka Zofia

E. 23,323.

97,429

XVI, O, 128,

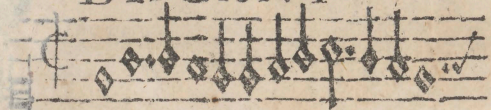


Wpisał nowa / w ktorey
jest Dziekowanie pánur
bogui wsszechmogacemu /
ze małuctiu a prostá-
koni raczył obháwić tá-
iemnice Królestwa
swoiego.

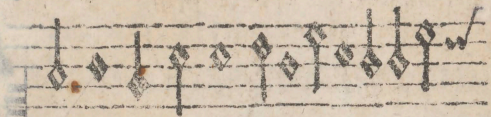


AD E VI.

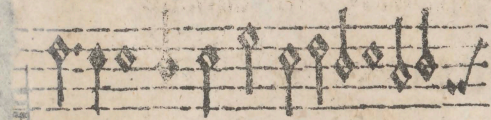
DISCANT



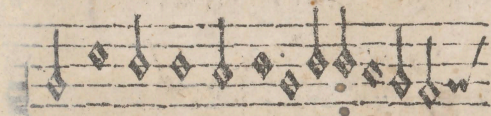
Wychodzą sercem ciębie wyśław.



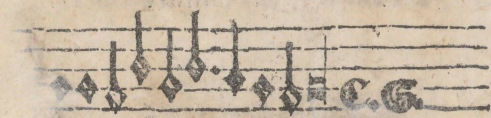
moj Panie! Jez ty ofiem káskáw. ras



tyt weźżec ná mie! Wiczgárdzi. polo.

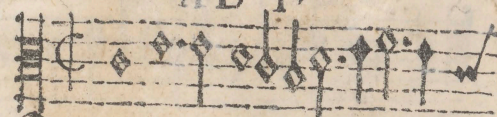


szubnice swoich/ Etora sje wissyt. dás

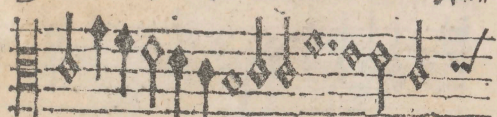


le wntoc opiese em

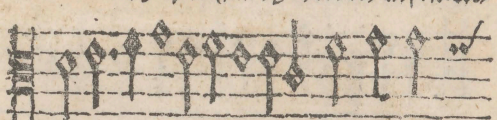
AL T



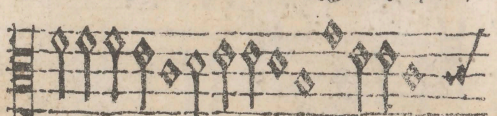
Wychodzą sercem ciębie wyśław



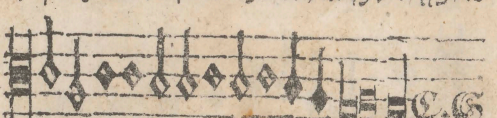
wiam moj Pa. Jez ty ofiem káskáw. ras



tyt weźżec ná mie! Wiczgárdzi. polo.

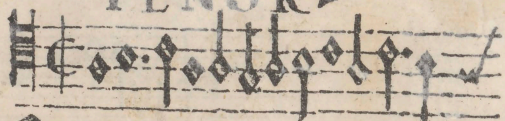


ra szubnice swoich/ Etora sje wissyt.

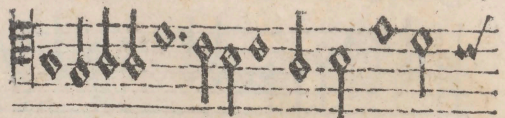


dáie wntoc opiese swoich.

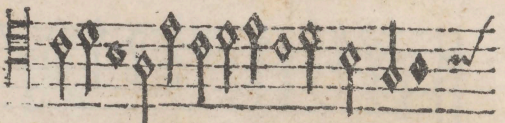
TENOR



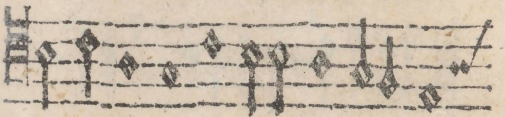
Z choynem sercem ciebie wysł. moy



Panie / Bez ty okiem káskáwym raczył



wezeć ná mte / Niezgárdzites słuze

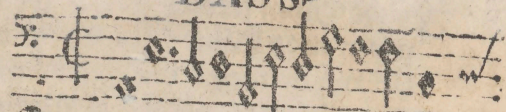


bnice twojey / Ktora wssyete dáte

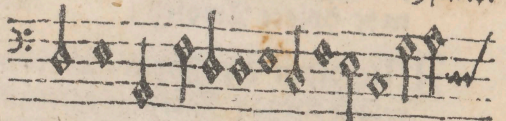


omoc opiese twojey.

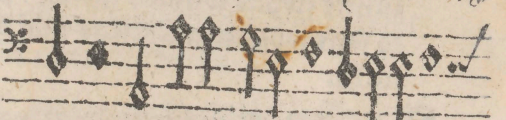
BASS



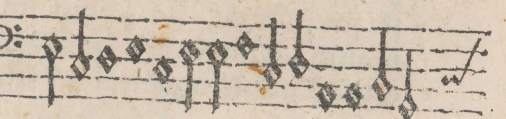
Z choynem sercem ciebie wysław.



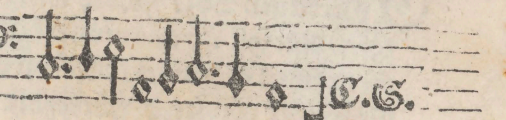
moy Pa. / Bez ty okiem káská. ra. weze



rzeć ná mte / Niezgárdzites polo. słuze



bnice twojey / Ktora sbe wssyete dáte w



omoc opiese twojey.

Zochotnym sercem Ciebie wyślas
wiam moy Panie / Jes Ty okien
łaskawym raczył wejść na mnie /
Nie zgardziłeś polca Stulebnice
swoich / Kora syc wssyckle dāie roz
mocy opiece Twoich .

Filozofom y pyssnym medcom sz
wiata tego / Zakrytes tajemnosć
krolestwa wiecznego / iż oni na roz
zumie swym wssycko sādili / jako
to sam wynama Gęstus wās Pan
mily .

Ales dżiacłi māluchye nas raczył
prowoć / A nieprzebrane śarby łā
ski swey olāzāć / Jā co my słusne
mamy āprawde przyozna / Tobie
Chęć Chwale wzdāwāć nā wsselg
godzine .

Gwiekuisty Boże Zrodło wsszy mi
tosci / Rāczysz Ty nas wotwierdzić Du
chem swym mōjōsci / Wssim w tey
Prawdycie Gwōlecy ślāczynie wy
cwałi / A swoich powinności pilnie
pełestrzegāli . Kępsic

Kępsic to nam śkārānie śkarb lā
ci gotowāć / Ktorego śdol hni Rōżā
niemoże zepsowāć / Niż swiata o
bludnego sprāwāmi syc bāwic / Kro
cy Dobrā wiecznego może nas po
zbāwic .

Sprāwuyże Ty nas ktemu o Nie
bieści Panie / Bo prozno wssycko nā
sse bylo by śkārānie / Wss nas kre
mu nie cignāł z swey boskiej mi
łosci / A mōjych Sam nie podpierał
Reka twoy Mōjōsci .

Nic iscie niewdziemy że Two o
biecnie / Wypelnia syc kāżdemu z
nas slug Twoych obficia / Ktore raz
czyś wezmić / gdy k Tobie wolamy /
W prawey wierze że wssycko pew
nie otrzymamy .

Kā jby tedy z rādoscia iāko nā tko
slusie / Chwal dobroćliwosc Boska
ze wssyckim swey Dusie / iż On ofo
bac dżiwoy znāmi czynić raczy / A
swoich niedziych robarzelow nigdi nie
przebacz Bāspoc

Zaspiewajże / O Panie Spiewco dobrów /
 PYEszniczy i chwalo / KAJbego wiernego /
 SKO ro / w / szesze / raczo / L / a / s / a / w / o / s / t / w / a / s / w / e / g / o /
 WEY / r / z / y / n / a / n / p / r / z / e / j / a / z / I / m / i / e / r / e / S / a / n / a / t / w / e / s /
 fuge 89.



W Krakowie Łazarz
 Andrysowic wy-
 kł.



Dozynki, kopia przeprowadzono - Komora

Czesław Kowalczyk

Wrocław, dnia 18.7.1989



konservacja w roku 2007

wykonawcy Kuczek

Anna

zabiegi Uczyśczenie kart

kapieł kart w wodzie

uzupełnianie mas

papierowa, kamocianie

strukturalne metylocelu

leż, prasowanie kart

97429

