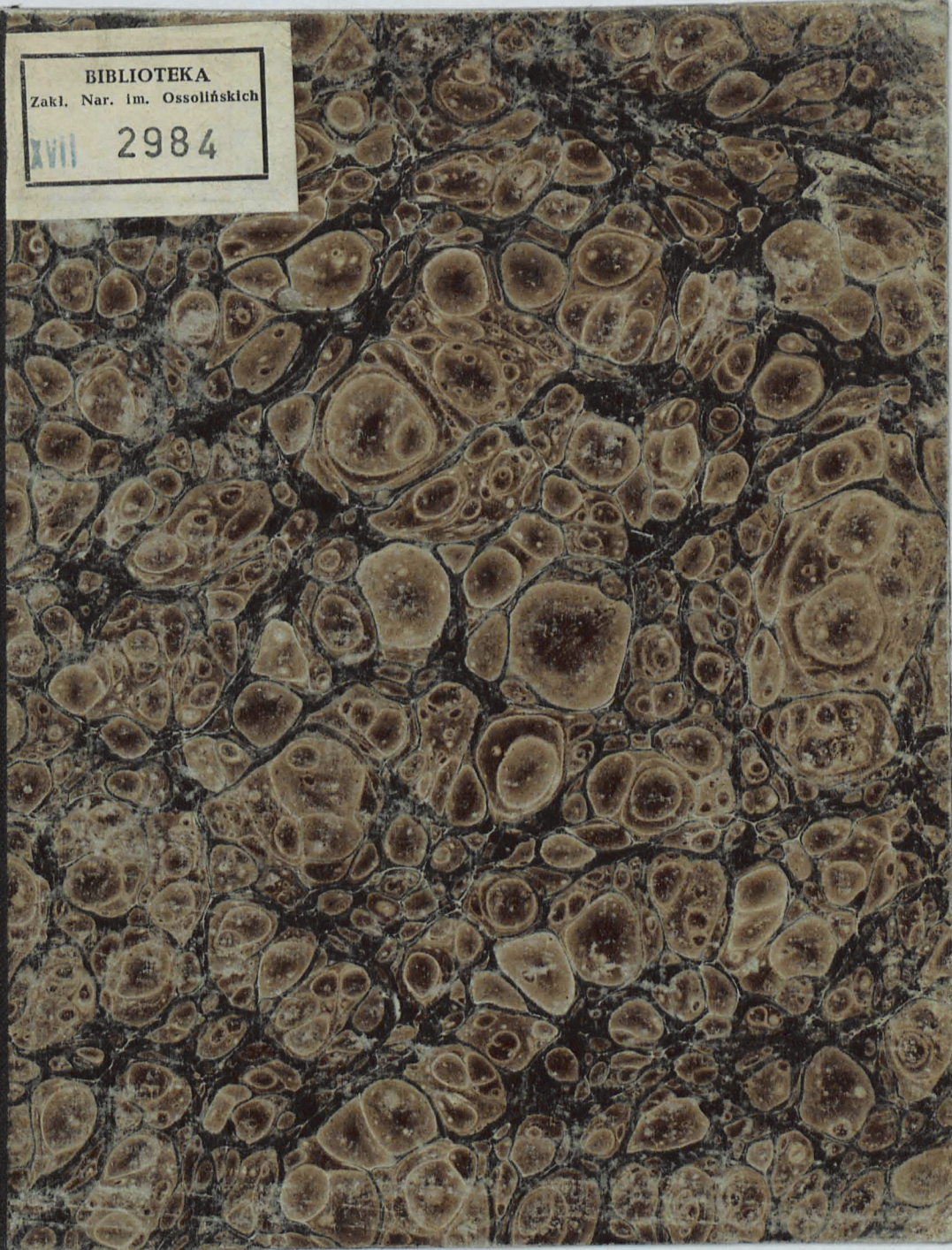


BIBLIOTEKA

Zakl. Nar. im. Ossolińskich

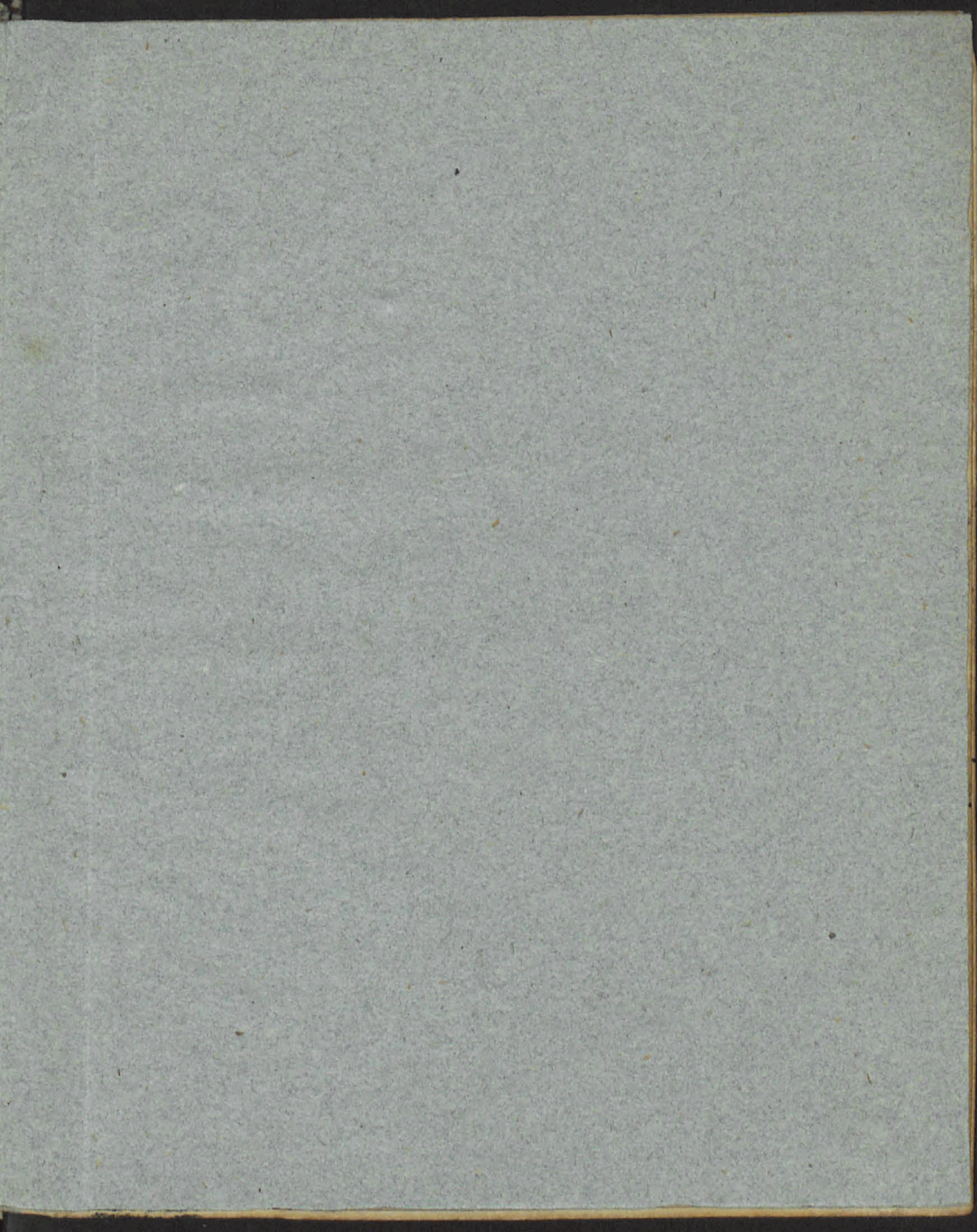
XVII

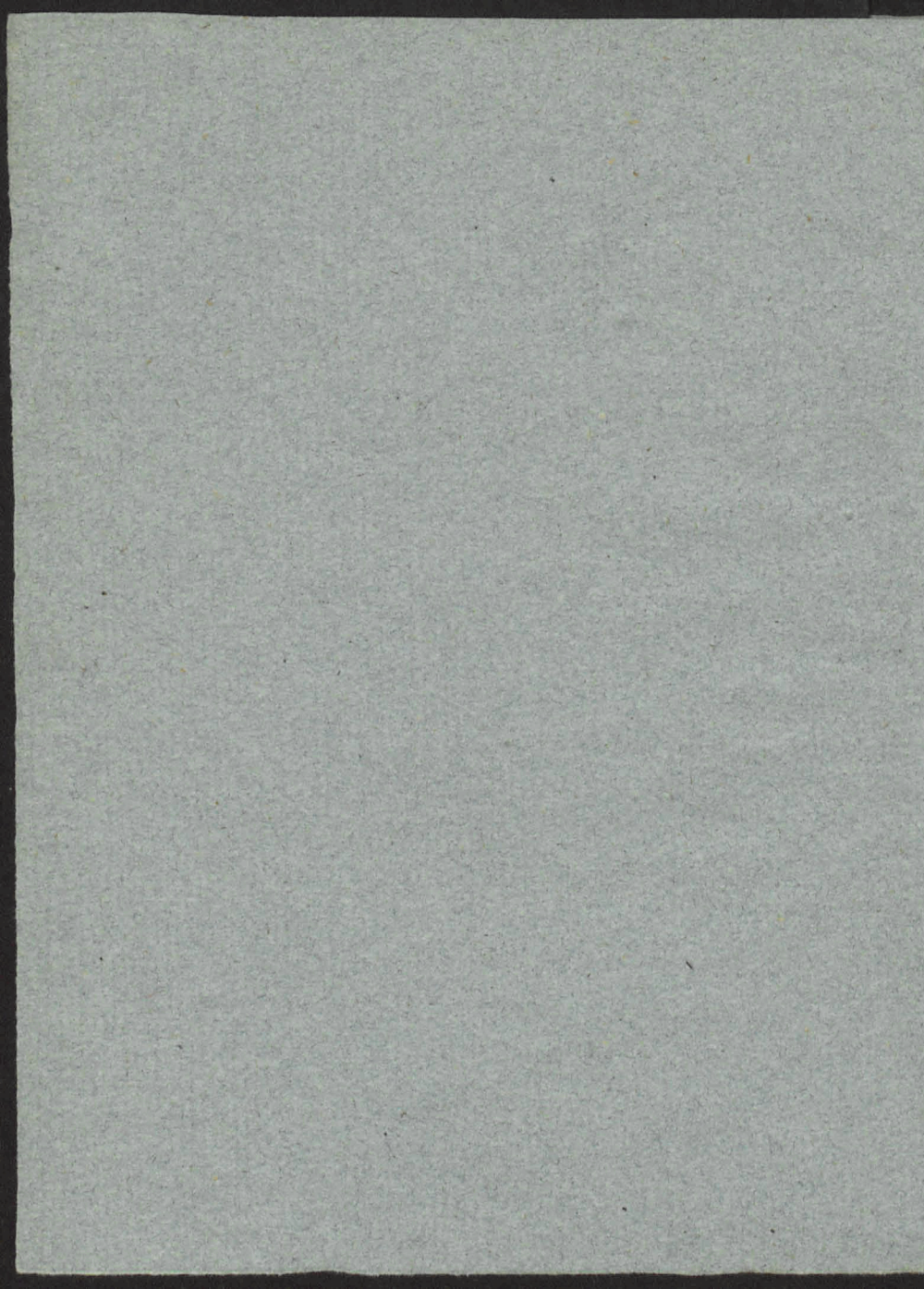
2984



6.370

1012





# IDYLLIVM

A B O

## A K T 13.

### O Porwaniu HELENY

Wprzod w Wilnie wystawiony /

U potym przez

NAIASNIETSZTM  
WŁADYSŁAWEM IV.

KROLEM POLSKIM,

U przez

NAIASNIETSZA  
CECYLIA RENATA

KROLOWA POLSKA.

*Ná Zamku Wársawskim*

Przez Muzyke J. B. III.

Powtorzony,



Roku Pánskigo 1638. dnia Lutego 12.

6.370

**H**rys Syn Priámá Kro-  
 lá Trojánskiego / po roz-  
 sadku dánym o piękności  
 trzech Bogiń / Junony /  
 Pállady / y Wenery / wie-  
 ty miłością ku Helenie so-  
 bie od Wenery dla przypisanego w sli-  
 czności dńku obiecanej / pod pretek-  
 tem wyprawy do Grecyey dla zwro-  
 cenia Hesyony Siostry Priámá / plyn-  
 nie do Sparty / aby porwał Helenę  
 Meneláusowi. W czym lubo ma so-  
 bie przeciwna Junone / zwycięża ie-  
 dnąk wšyſtkie iey przekázy y trudno-  
 ści / Heleny dostawšy z nią sie do  
 Troi wraca.

SCE.

## S C E N A I.

Theátrum się pokázuie, ná pozor ciemncy  
doliny. Juno na swym wozie zicżdza  
z nieba.

**I** Vno rozgniewawšy się ná Páryśá / potudza  
surze pikielne / aby mu w dostániu Zeleny  
przeštadzaly. One wyréagnawšy z piekła du-  
še Mercuriowa / náprawia ja / aby poburzyła  
Menelausa / ž. by Páryśá nieprzyjmoreł / abo  
go zabił,

## S C E N A II.

Theátrum obraca się w pałac Menelausow.

Menelaus powiáda przyezyne swoich strá-  
chw Creontowi / ktory mu ja z głowy pro-  
žno wybiłá. Za czym strwożymšy się tla wle-  
nia trwoż (swoich) / zamysla do Grecy plynąć.

## S C E N A III.

Korymbus y Egisus slubzy Menelausowi  
gadania sobie o nowych Bolewstich fastach /  
wyliezarac rożne nedze y kłopoty / ktore się pod  
czas pod Bolewstimi purpurami zndybuia.

SCE-

#### S C E N A I V.

Kupido abo Miłość leci po powietrzu / aby  
Menelausa co przedzy do Krety wyprawila / a  
Parysowi wielka wczesnosc, do porwania Ze-  
lene podala. Tu Miłość wszytkie moc ognia  
swego pokazuje.

#### S C E N A V.

Menelaus wylezdzajac do Krety / cieszy Ze-  
lene placzaca. Chor chwali miłość prowadza-  
wa / ktora sie zatwic nie moze. W tym Menes-  
laus uslyszawszy o przyjeździe Parysa / rozkazuje  
go przyjac do dworu swego.

#### S C E N A VI.

Parys bedac Incognito, otwacza sie z Mi-  
łością ku Zelenie. Dpatruje palac Menelaus-  
sow / gdzieby ta mogl widziec: a Wenery o las-  
ke y pomoc prosí.

#### S C E N A VII.

Korymbus idzie z rozkazaniem do Gwiaz-  
dyey / aby stá ku brzegu morskiemu / a Egist  
do Amirala / aby byl gotow z Okretem / dla  
chwapiacego sie Krola.

#### S C E N A VIII.

Philander z sluga Parysowym / szukajac  
Parys



Paryś / pyta się w Oront / ięśliby nie widział  
takiego a takiego Mledzińca / którego mu opi-  
sute / ediac imie Paryś. Opisute frogosc Mi-  
losci / a poznawszy na twarzy Paryśa znaki mi-  
losci / wprowadza go do dworu.

### S C E N A IX.

Otwarza się Theátrum ná kształt morzá.

Juno ná oblóku

Neptun Ná Pławiu

Milosć ná Delphinie

Rozgniewána Juno prósi Neptuna / aby  
poburzył morze / a ná nim Paryśa z Helena za-  
topił. Oblicute Neptun / ale mu rozradza Mi-  
losć. Nymphy muskie opiewáta moc Mi-  
losci ktora w skutkiem włada.

### S C E N A X.

Znowu się Theátrum obraca w páłac  
Menelauscw.

Korymbus y Oront podchyla iáko jest znto-  
poma ludzka piękność / a że przećie tak wielkiej  
jest mocy y ceny; że się nią dáta zntewalać lu-  
dźte mądry y meźni.

### S C E N A XI.

Menelaus ná wyjeździe do Brety śleszy He-  
lene plączaca / a poruczynsy ley gościa nowego  
go Pa-

go Parysa / odczłbza. Zelená plácz y frutk  
porzuciwošy / wypráwue ná swym dworze mu-  
zyki y tańce. Otwárzá sie Páryš z swa przylá-  
znią / y miłoscía / ale zmyšlájac takoby mówiac  
nie o Zelenie / ale o Zenonie.

### S C E N A XII.

Urbánt Slugá wterny Melnelausow / poba-  
czywošy predka odmiané w Zelenie / šarží sie ná  
nieštátek / y obludnošć pláczu niewiešciego. A  
potym przyšluchywa sie rozmowom Zeleny y  
Lery.

### S C E N A XIII.

Zwterzá sie Zelená swoiey miłoscí Lery /  
która sie tey áff.štom nie šprzeciwá. Rádzi  
šednáť aby sie wprzóš štateczney Páryšowey  
przyázni przypátrzyła.

### S C E N A XIV.

Urbánt gáni zlá radé Lery / y pokazúie iá-  
ko ludzic dáta sie wwoذجić roškošá.

### S C E N A XV.

Ráduje sie Chor že sie dwor Zeleny z štrá-  
chow y erwog odmienił w wesełá y žárty. Po-  
kazuje sie odmianá y nieštátek ludzki.

### S C E N A XVI.

Otwa

Otwarza się Theátrum ná kształt Wiridarzá.

Zelená wśedfy ná osobne swego Wiridárzá  
mleysce / zmyśla sen y gada przez sen z Parysem/  
miłość swá ku niemu / wątpliwemí tebná sło-  
wy / pokázuac. Grasnie sie Párys / á po ode-  
ściu Zeleny wzywa zwierzá y próśwa do oplá-  
kivánta swey nedze. Cieszy go Echo. Wraca  
sie Zelená / á rozmáćcie przyidźni tego sprobo-  
wáwšy / z áff. ktem sie swym y wprzecznościa os-  
twarzá.

S C E N A XVII.

Odmienia się znowu Theátrum w pałac  
Menelausow.

Miłość obdarušy Zeleny Parysowi triumphuie.

S C E N A XVIII.

Párys r. śluzie słudze swótemu mieć okrey  
pogotowiu : y żeby inša czeládz potátemnie do  
portu sie strádalo.

S C E N A XIX.

Chor Słuz Parysowych / epiewa smutne  
proroctwo Kassandry o miłość Parysowey. Zy-  
czy sobie ráczyy vmrzeć / niź ná wpadek oczyszny  
pátrzyć.

S C E N A XX.

Otwarza się Niebo, pokázuia się Bogowie.

Junó

Juno / y Pallas skarza sie Jowisowi na  
Parysa / a prosza o pomste. Jowisz zbawia sie  
na rozsadek innych Bogow.

S C E N A XXI.

Chor slug Menelausowych optewa za cnosć  
Cnety. A wstysza osby o perwoantlu Heleny / gnet  
wa sie / y gotuje sie pomócic.

S C E N A XXII.

Theátrum pokazuje się na křztałt Morzá.  
Parys / Helena y Etra wćiekajac na Klawie /  
teora skrywie Nisobć / o chwalách iey spkwajac.

S C E N A XXIII.

Chor Spáreńszczytkow rozgniewány na Pa-  
rysa / gotuje sie pomócic.

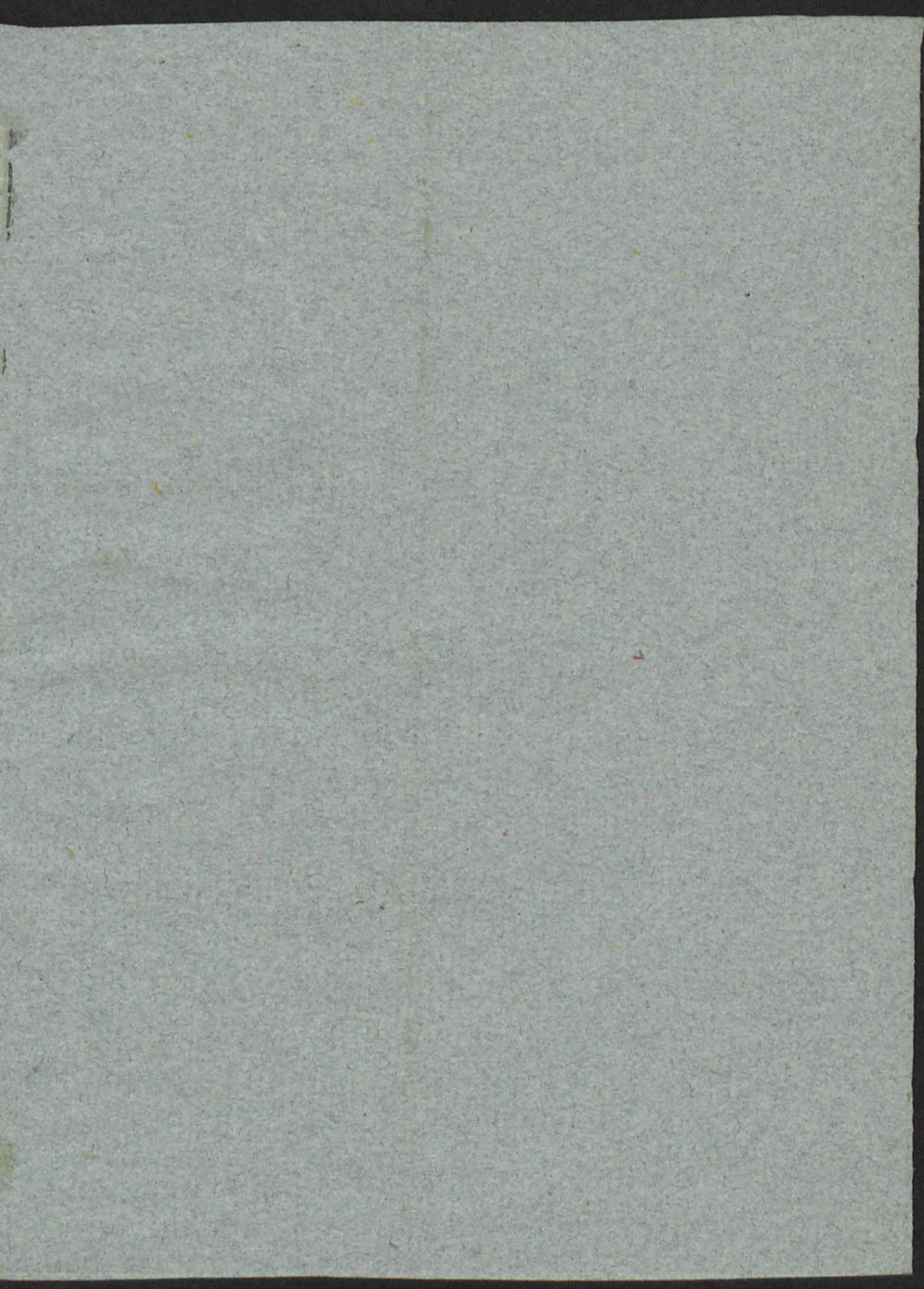
Otwarza się Niebo.

W sprawie Parysowey jedni sie Bogowie  
przytázneimi / druzzy przeciwnemi / pokazuja.  
Jowisz na Orle / piorun w reku trzymajac / dáte  
dikree przeciw Parysowi / y skazuje dom Lao-  
medontow na zgybe / Troje na zburzenie / Azys  
na spustoszenie. Chor optewa spráz  
wteblimosc Bogow.



K O N I E C .

6978/29



8492

62  
8739

